



Le Sapin de l'Avent

Instructions de montage :

www.coutureenfant.fr/sapin-calendrier-avent/

**LES MARGES DE COUTURE SONT COMPRISES
DANS LE PATRON**

Poches

Couper 24 fois





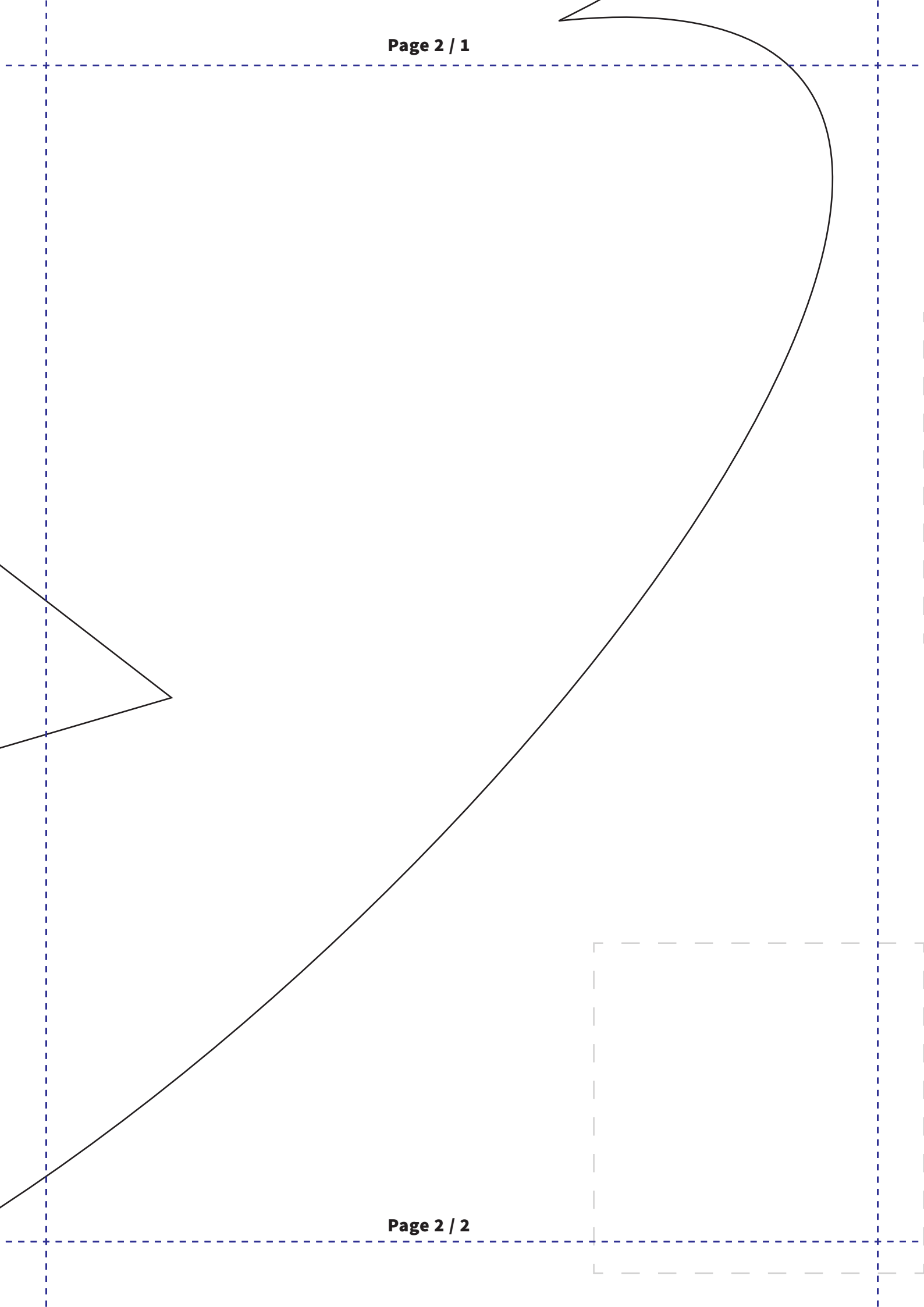
Sapin

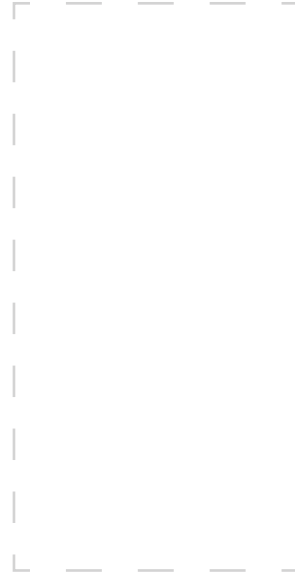
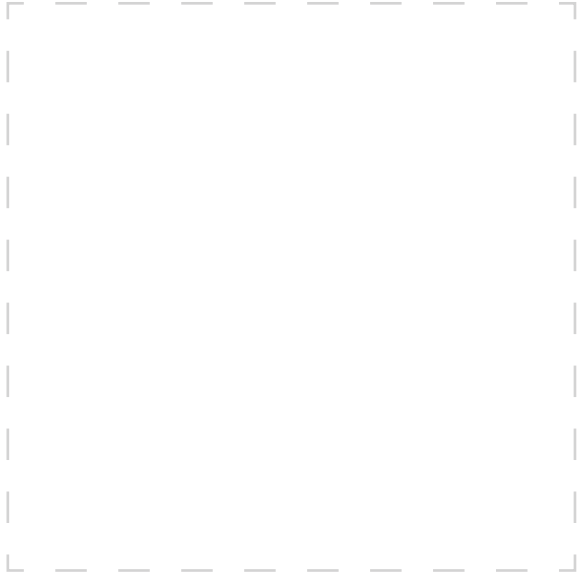
Couper 2 fois dans le tissu principal
et 1 fois dans le molleton



Étoile

Couper 2 fois dans le tissu
et 1 fois dans le molleton





Droit fil

