



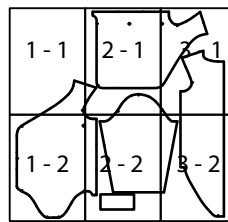
# Le Body pour les 6mois

Retrouvez les instructions de montage et la vidéo sur :

<https://www.coutureenfant.fr/body-bebe/>

Ai-je imprimé le patron en taille réelle?  
Si oui ce carré doit faire  
5 cm x 5 cm

## Schéma d'assemblage



LES MARGES DE COUTURE SONT COMPRISES  
(1cm et 1.5cm pour les ourlets)

Ce patron créé par Galoux Qui Coud Tout pour Couture Enfant est réservé à un usage privé. Il ne peut être ni utilisé à des fins commerciales, ni reproduit et échangé.

Taille	Longueur biais
6 mois - 68cm	175 cm



LES MARGES DE COUTURE  
SONT COMPRISES (1 cm et  
1.5cm pour les ourlets)

Droit fil





+

Devant gauche à couper:  
1x

Pliez le tissu en 2 le long  
du bord

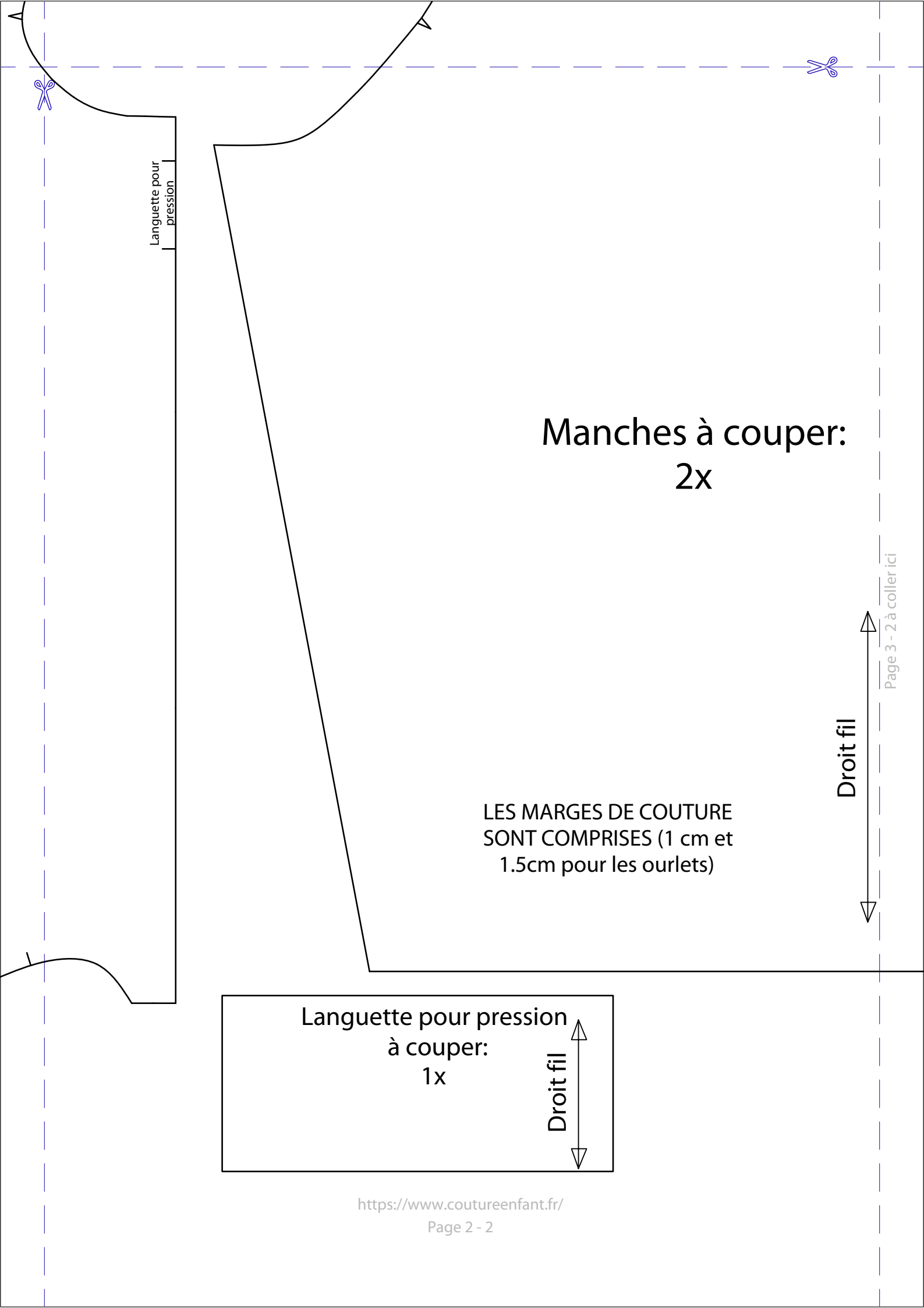
Droit fil



# Devant droit à couper: 1x



LES MARGES DE COUTURE  
SONT COMPRISES (1 cm et  
1.5cm pour les ourlets)



Langquette pour  
pression

Manches à couper:  
2x

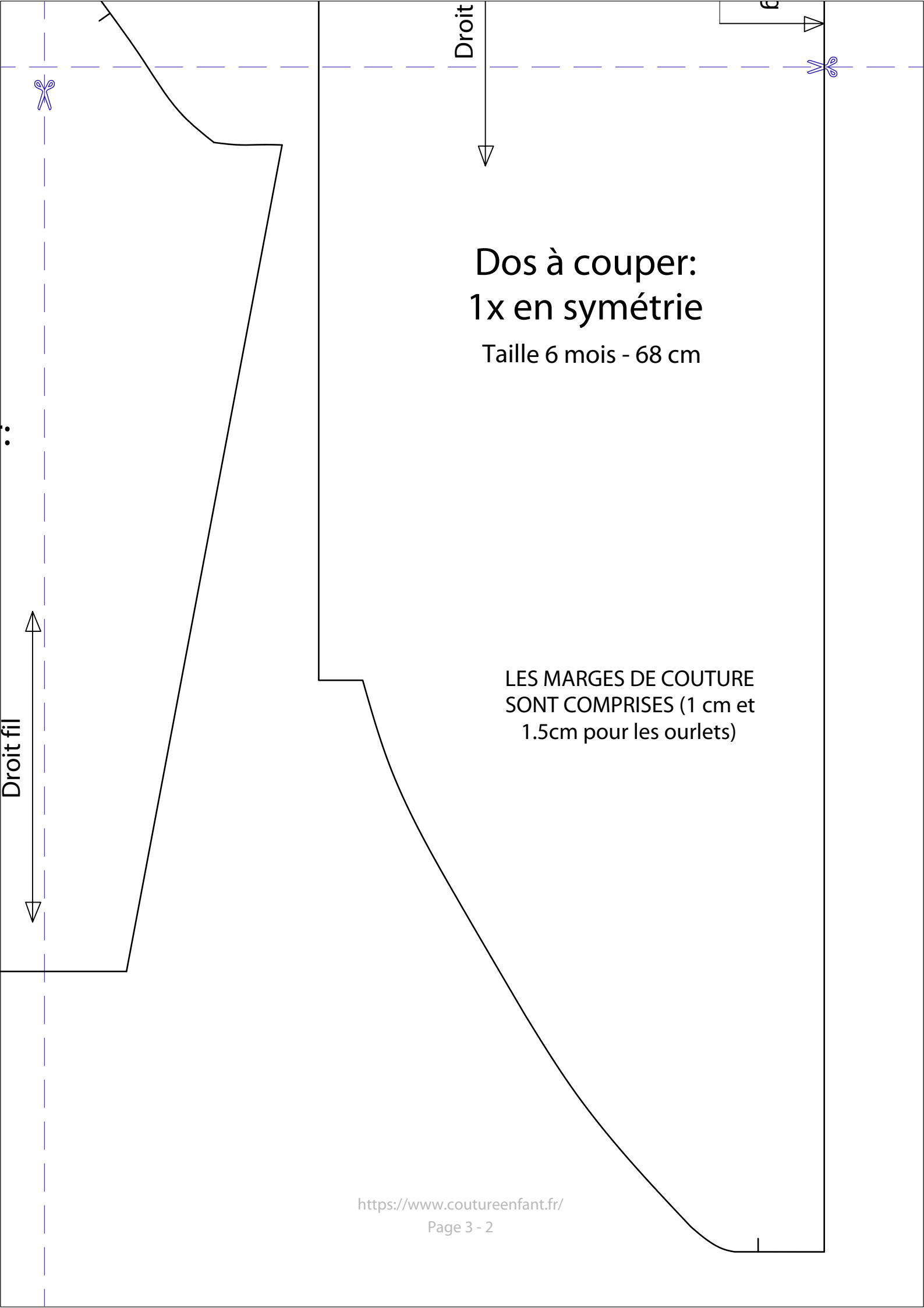
LES MARGES DE COUTURE  
SONT COMPRISES (1 cm et  
1.5cm pour les ourlets)

Droit fil

Page 3 - 2 à coller ici

Langquette pour pression  
à couper:  
1x

Droit fil



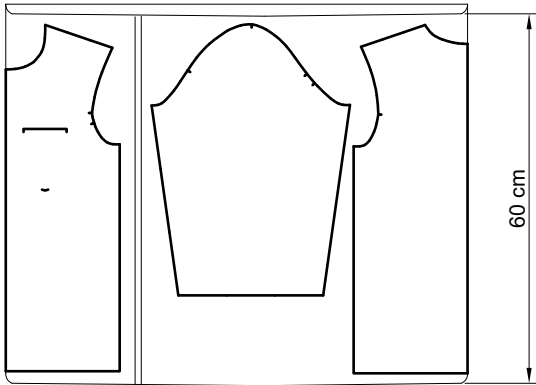
Droit

Dos à couper:  
1x en symétrie  
Taille 6 mois - 68 cm

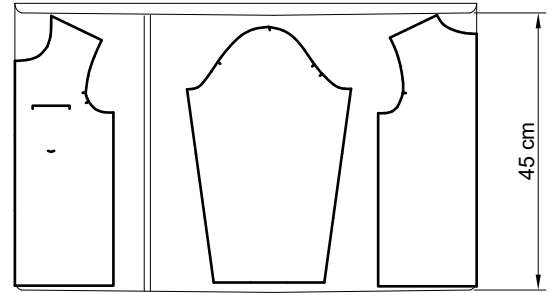
LES MARGES DE COUTURE  
SONT COMPRISES (1 cm et  
1.5cm pour les ourlets)

Droit fil

Laize 150cm- Grandes tailles 110 à 134cm



Laize 150cm- Petites tailles 86 à 104cm



Laize 110cm- Tailles 86cm

