



# Couture Enfant

- APPRENEZ À COUDRE -  
POUR VOS ENFANTS

Retrouvez toutes les instructions  
sur le blog [Couture Enfant.fr](https://www.coutureenfant.fr/), à  
l'adresse suivante :

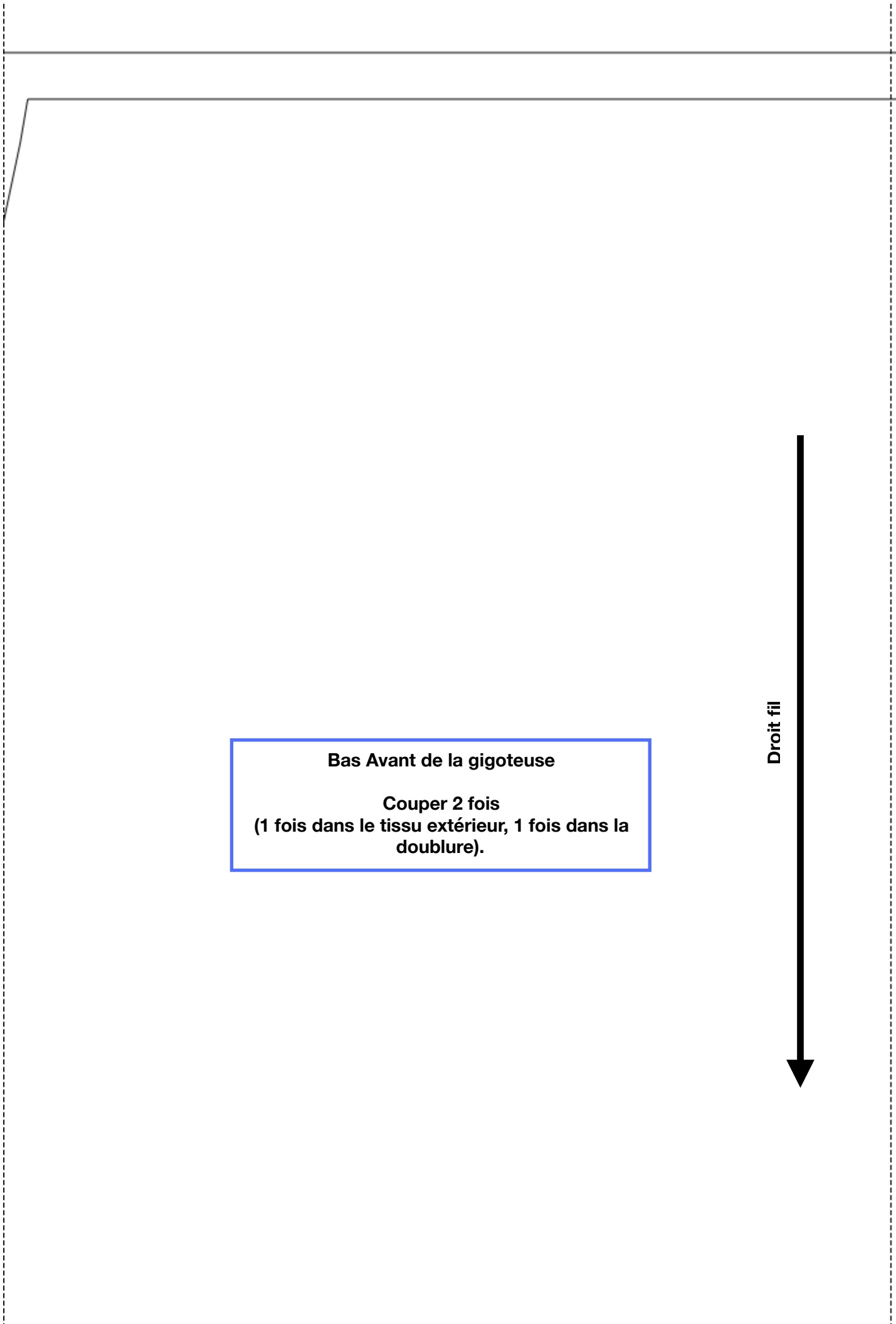
[https://www.coutureenfant.fr/  
tuto-gigoteuse-bebe/](https://www.coutureenfant.fr/tuto-gigoteuse-bebe/)

**Haut Avant de la gigoteuse**  
Couper 2 fois  
(1 dans le tissu extérieur, 1 dans le tissu de  
doubleure)

Droit fil

The image shows a technical drawing of a mechanical part, possibly a bracket or a support, enclosed within a dashed rectangular border. The part has a complex, irregular shape with several curved and straight edges. A prominent feature is a large, bold, black 'X' mark located in the upper right quadrant of the part's main body. The drawing is oriented vertically on the page.

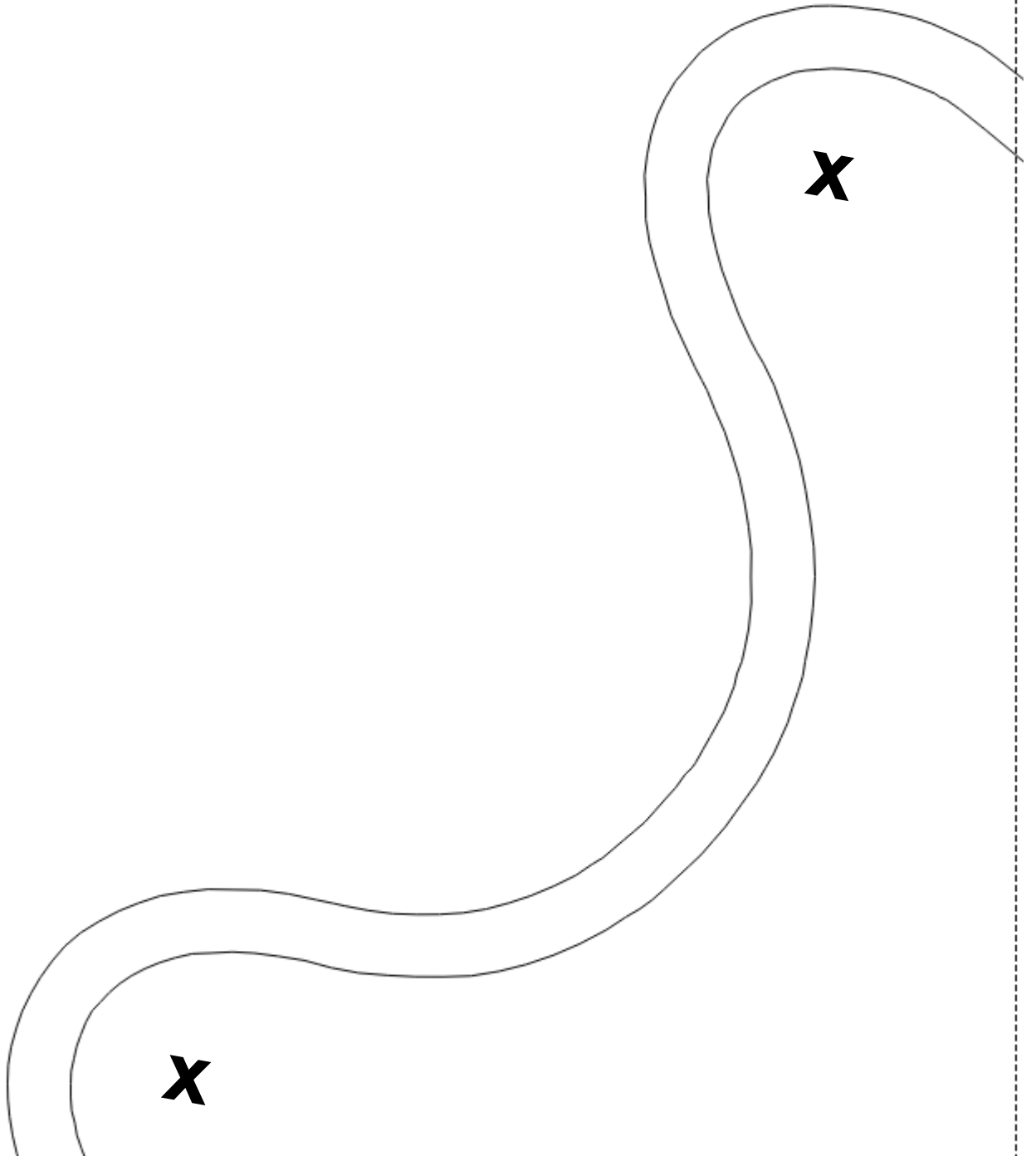
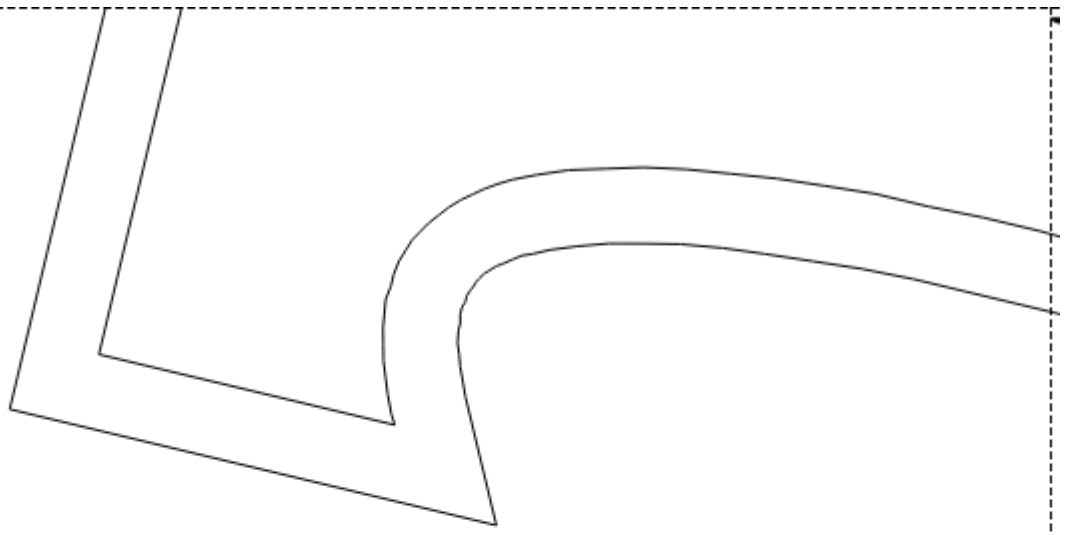
**X**

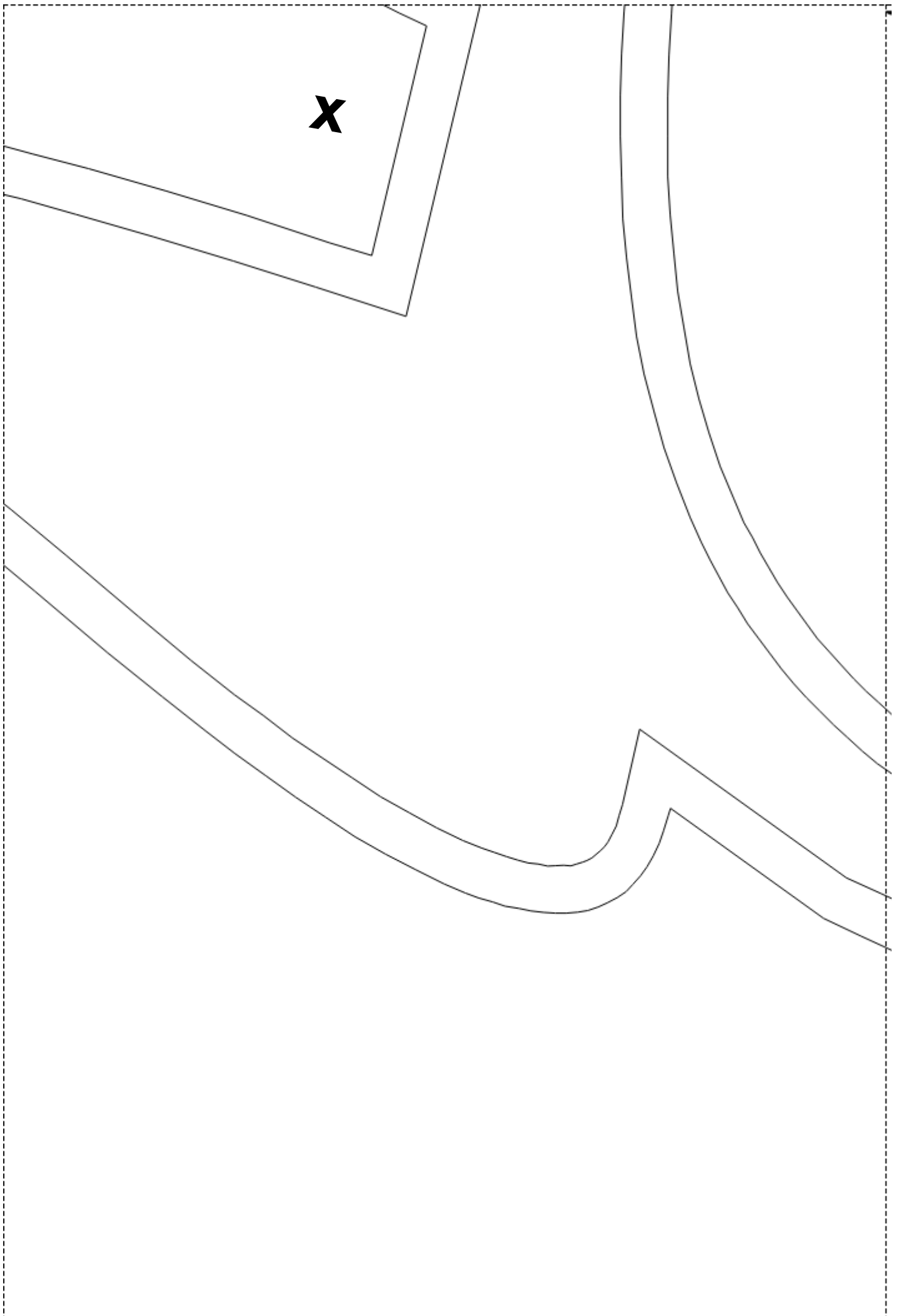


**Bas Avant de la gigoteuse**  
**Couper 2 fois**  
**(1 fois dans le tissu extérieur, 1 fois dans la**  
**doublure).**

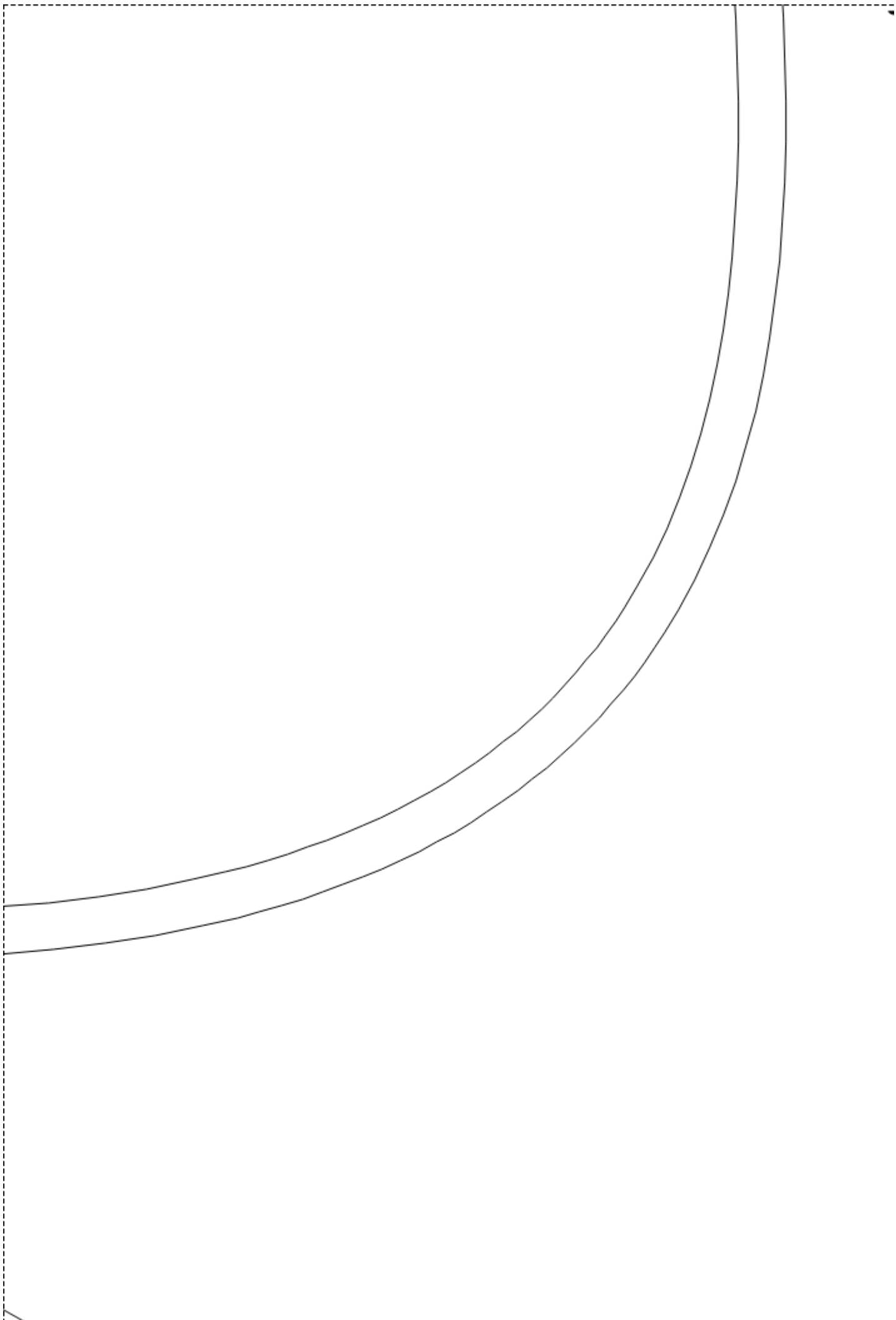
**Droit fil**



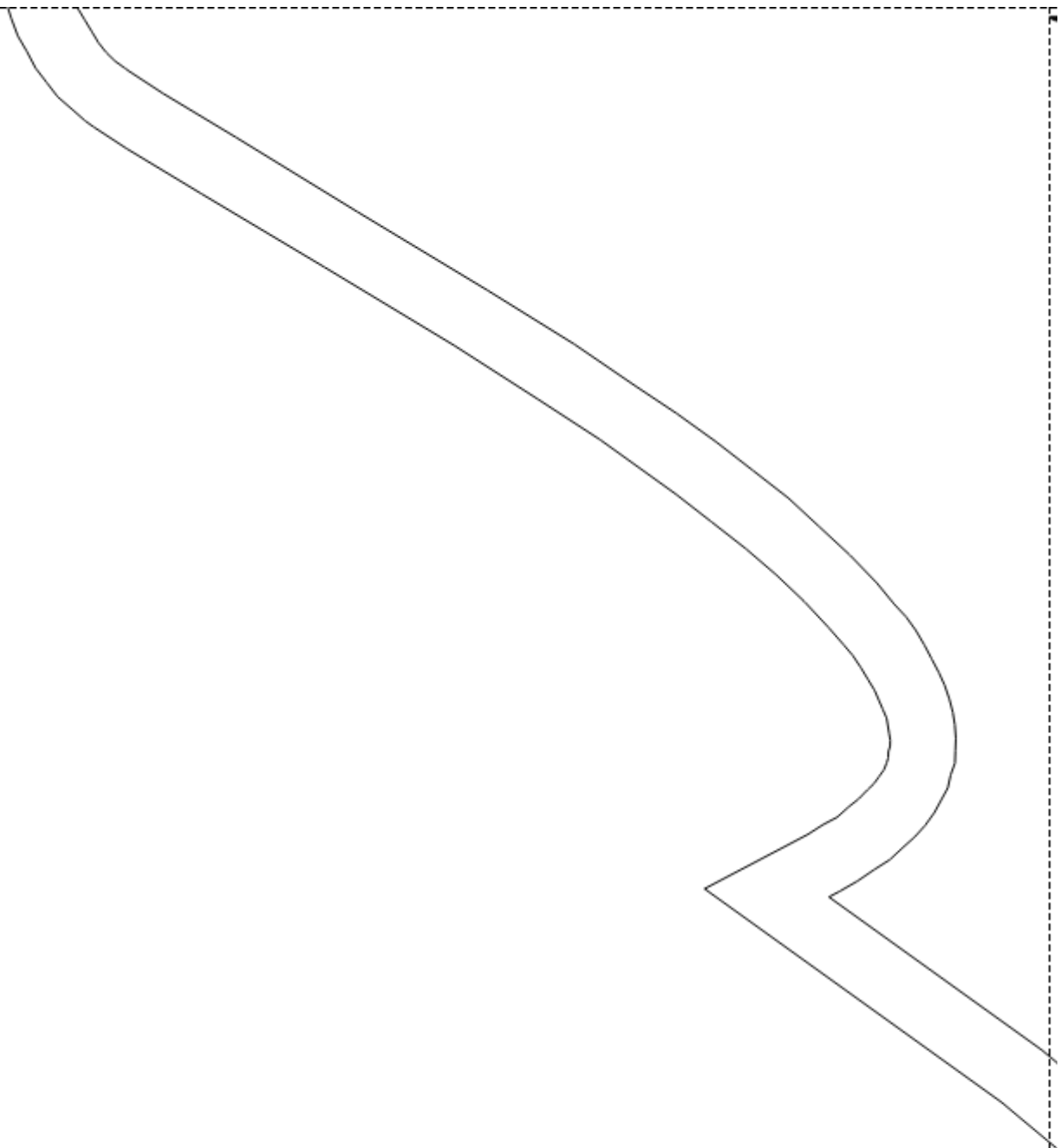












**Dos de la gigoteuse**  
**Couper 4 fois**  
**1 fois dans le tissu extérieur, 1 fois dans la**  
**doublure, et 2 fois dans le molleton.**

