

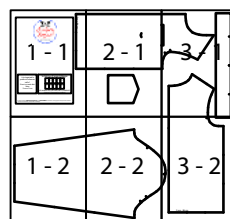


Le T-shirt manches longues

Retrouvez les instructions de montage et la vidéo sur :
<https://www.coutureenfant.fr/tshirt-manches-longues/>

Ai-je imprimé le
patron en taille réelle?
Si oui ce carré doit
faire
5 cm x 5 cm

Schéma d'assemblage



LES MARGES DE COUTURE SONT COMPRISES
(1cm et 1.5cm pour les ourlets)

2 ans - 86 cm

Page 2 - 1 à coller ici

Ce patron créé par Galoux Qui Coud Tout pour Couture Enfant est réservé à un usage privé. Il ne peut être ni utilisé à des fins commerciales, ni reproduit et échangé.

Reperes de position de la poche

Pliez le tissu en 2 le long du bord

Droit fil

Devant à couper:
1x en symétrie tissu n°1

LES MARGES DE COUTURE
SONT COMPRISES (1 cm et
1.5cm pour les ourlets)



Page 3 - 1 à coller ici

Poche à couper:
1x tissu n°2

Droit fil

Repère épaule

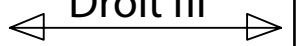
Repère milieu devant

Repère épaule

Encolure à couper:
1x tissu n°2

LES MARGES DE COUTURE
SONT COMPRISES (1 cm)

Droit fil



Droit fil

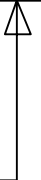


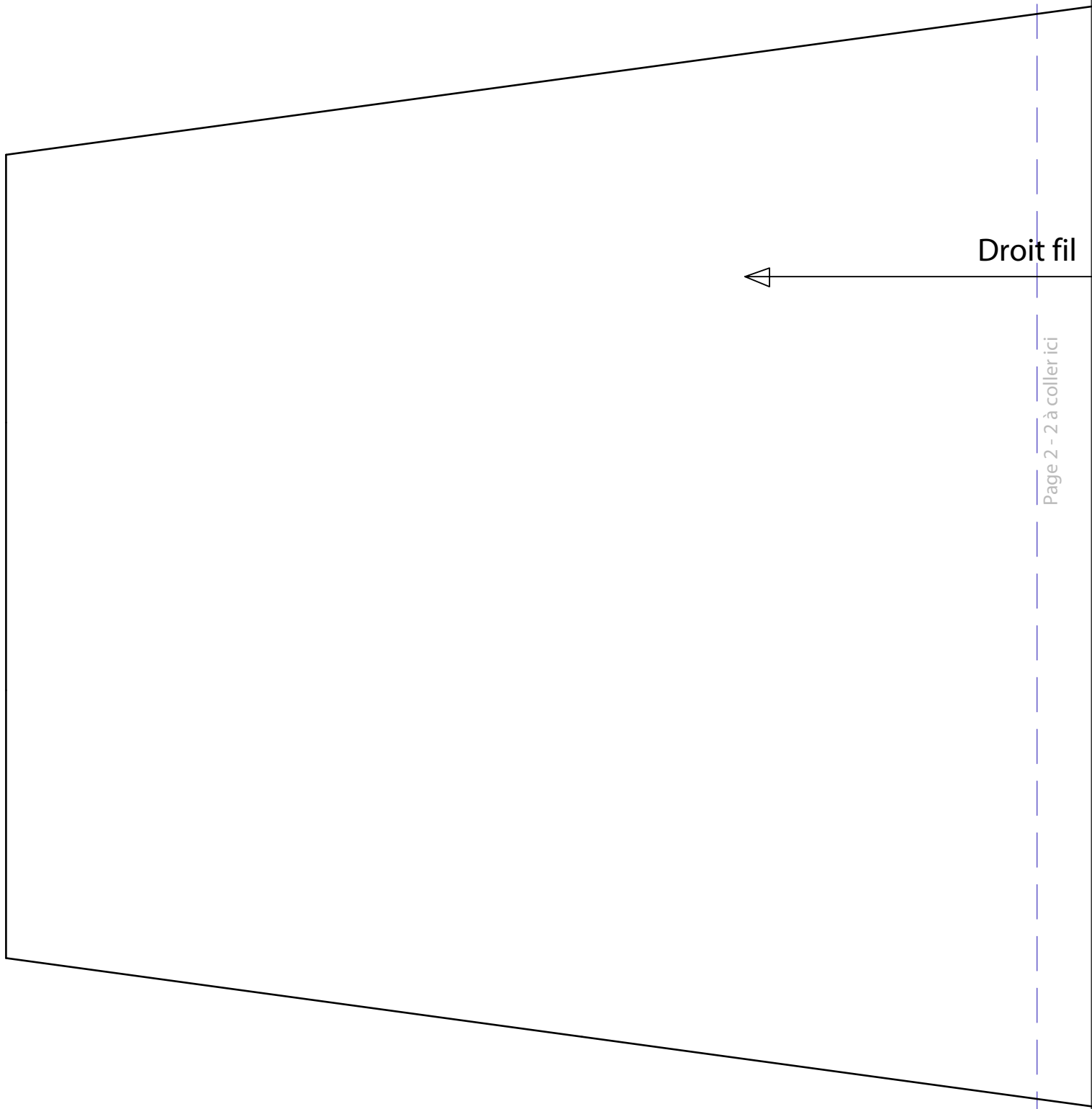
<https://www.coutureenfant.fr/>

Page 3 - 1

Page 3 - 2 à coller ici

Repères de
position de
la poche





Droit fil

Page 2 - 2 à coller ici



Dos

Devant

**Manches à couper:
2x tissu n°1**

**LES MARGES DE COUTURE
SONT COMPRISES (1 cm et
1.5cm pour les ourlets)**

Droit fil



Dro

Droit fil

Dos à couper: 1x en symétrie tissu n°1

LES MARGES DE COUTURE
SONT COMPRISES (1 cm et
1.5cm pour les ourlets)

Pliez le tissu en 2 le long
du bord

2 ans - 86 cm