



LE LEGGING BRIE

Instructions de montage : www.coutureenfant.fr/legging/

À SAVOIR AVANT DE COMMENCER :

1. Choisissez la bonne taille !

2. Imprimez que la taille souhaitée

en faisant apparaître que le calque de la taille souhaitée et imprimer que celui-ci.

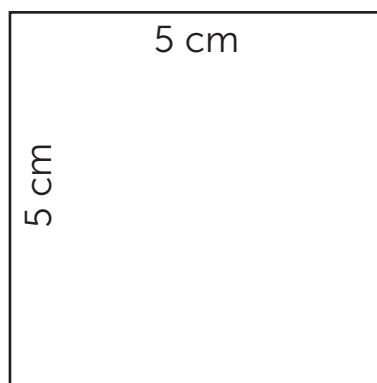
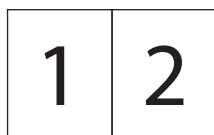
3. Vérifiez que vous avez la bonne échelle : mesurez le carré, vous devez trouver ces mesures.

LÉGENDES DES TAILLES

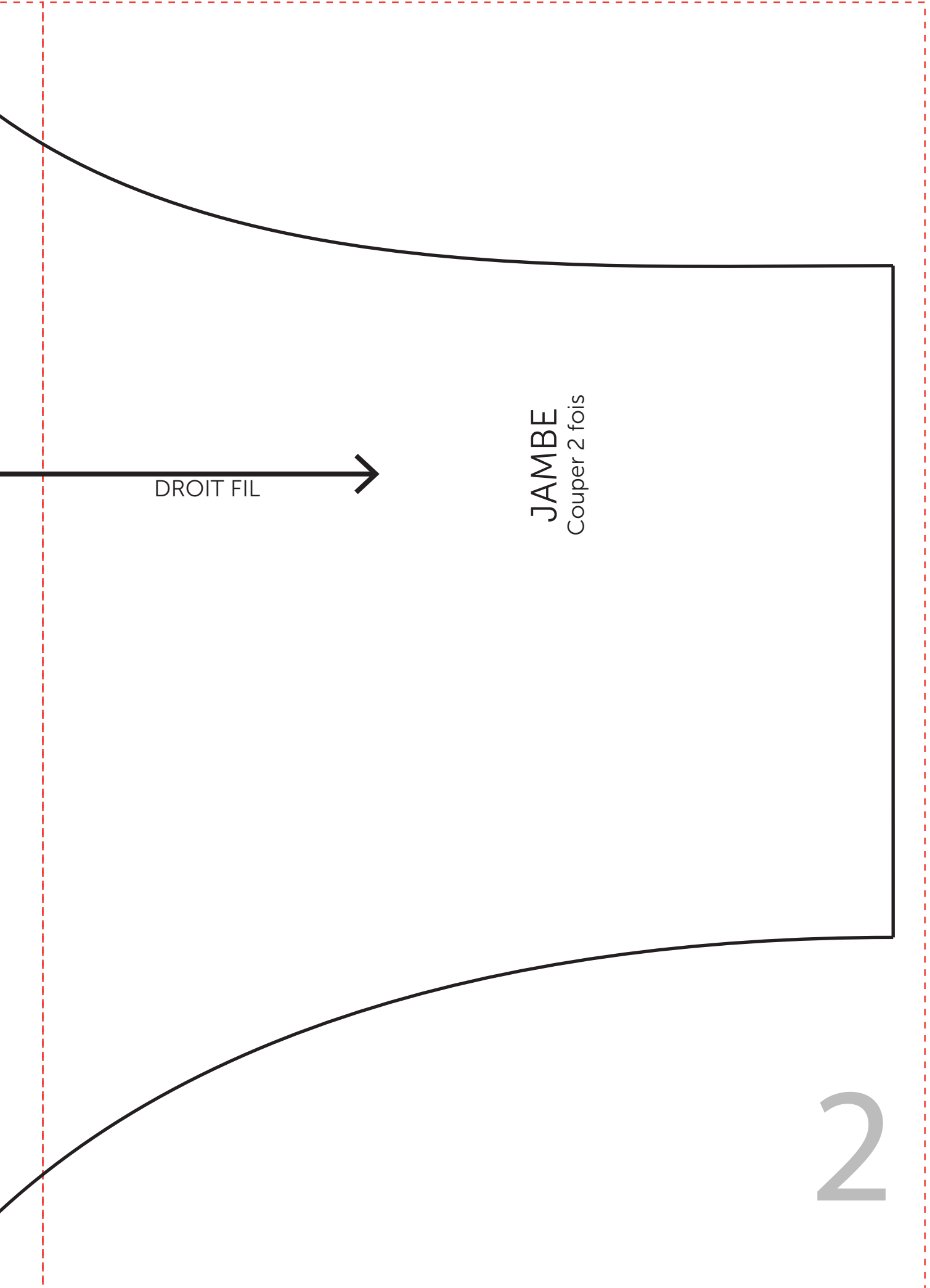
Les marges de couture de 1 cm sont incluses.

_____ 3 mois (62 cm)

DISPOSITION DES PLANCHES



1



DROIT FIL

JAMBE
Couper 2 fois

2