



LA BLOUSE MIMOLETTE

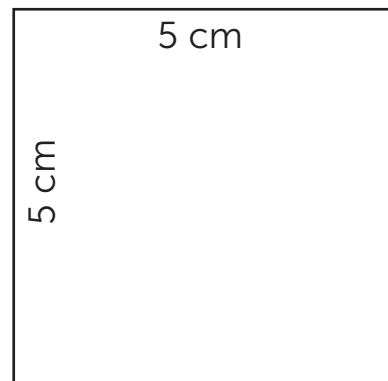
Instructions de montage : www.coutureenfant.fr/blouse-mimolette/

À SAVOIR AVANT DE COMMENCER :

1. Choisissez la bonne taille !

2. Imprimez que la taille souhaitée
en faisant apparaître que le calque de la taille
souhaitée et imprimer que celui-ci.

3. Vérifiez que vous avez la bonne échelle :
mesurez le carré, vous devez trouver ces mesures.



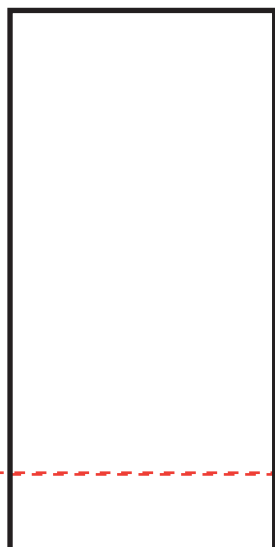
LÉGENDES DES TAILLES

**Les marges de couture
de 1 cm sont incluses.**

_____ 18 mois (86 cm)

DISPOSITION DES PLANCHES

1	2
3	4
5	6



1

BLOUSE MIMOLETTE

DOS

Couper 1 fois, dans le pli du tissu



2

DROIT FIL

3

BANDE
Couper 2 fois

BLOUSE MIMOLETTE

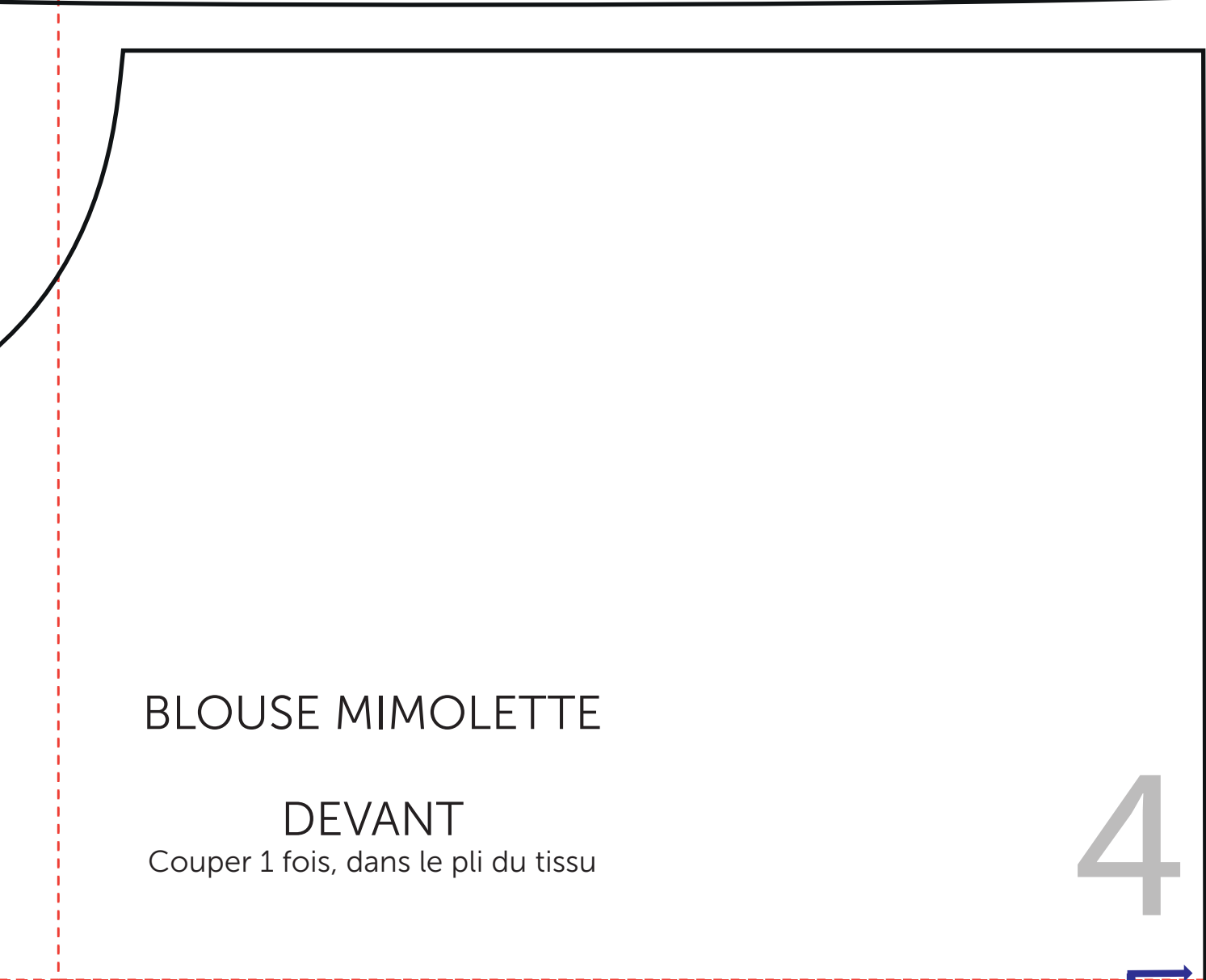
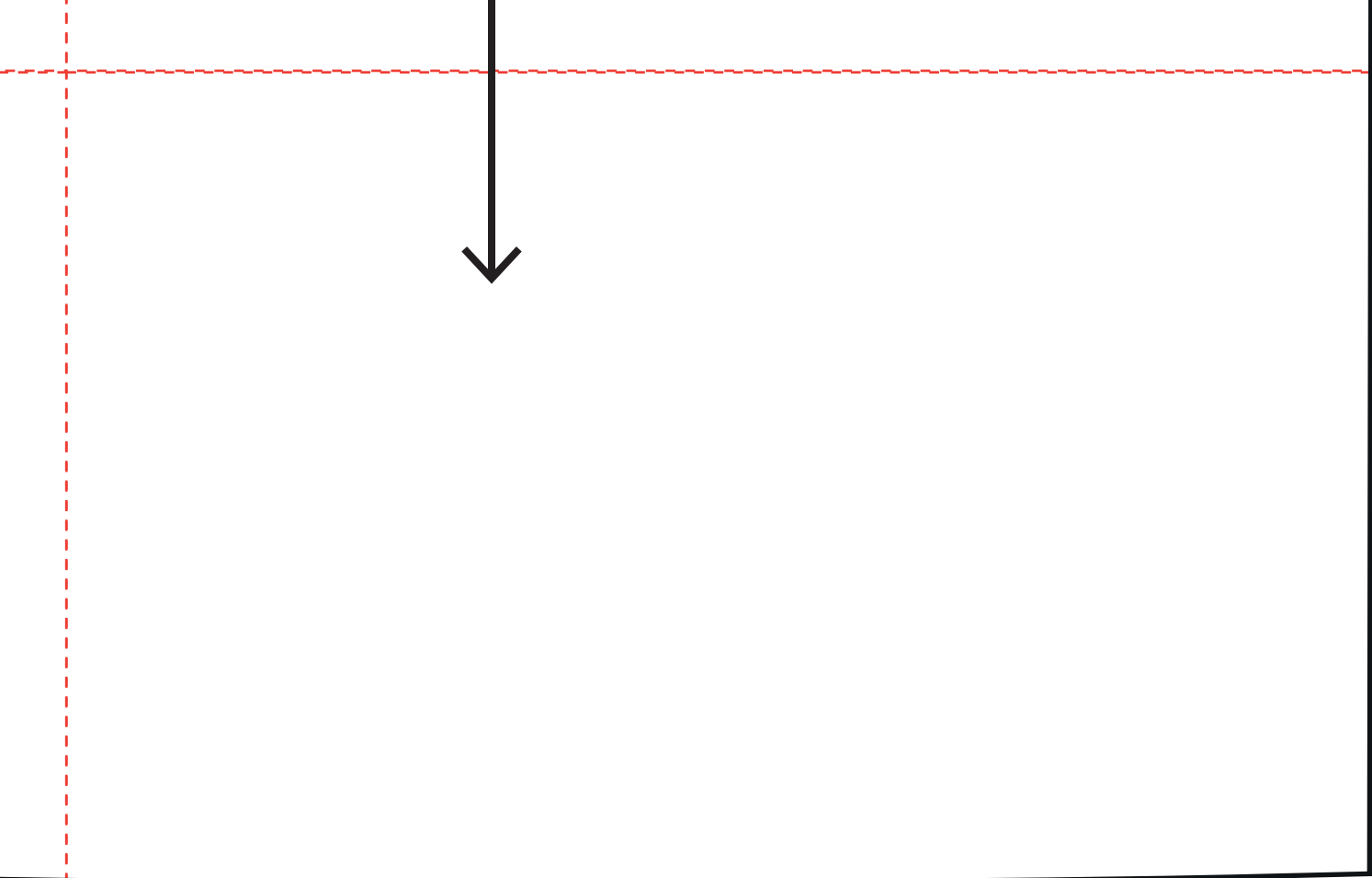
DROIT FIL



BLOUSE MIMOLETTE

BRETELLES

Couper 2 fois



BLOUSE MIMOLETTE

DEVANT

Couper 1 fois, dans le pli du tissu

4



DROIT FIL

18m

5

PLIURE



DROIT FIL

