



LE GILET ROQUEFORT

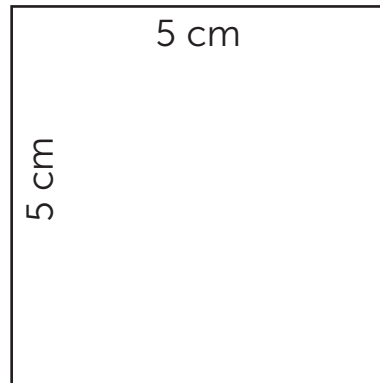
Instructions de montage : www.coutureenfant.fr/gilet-roquefort/

LÉGENDES DES TAILLES

Les marges de couture de 1 cm sont incluses.

————— 6/9 mois (74 cm)

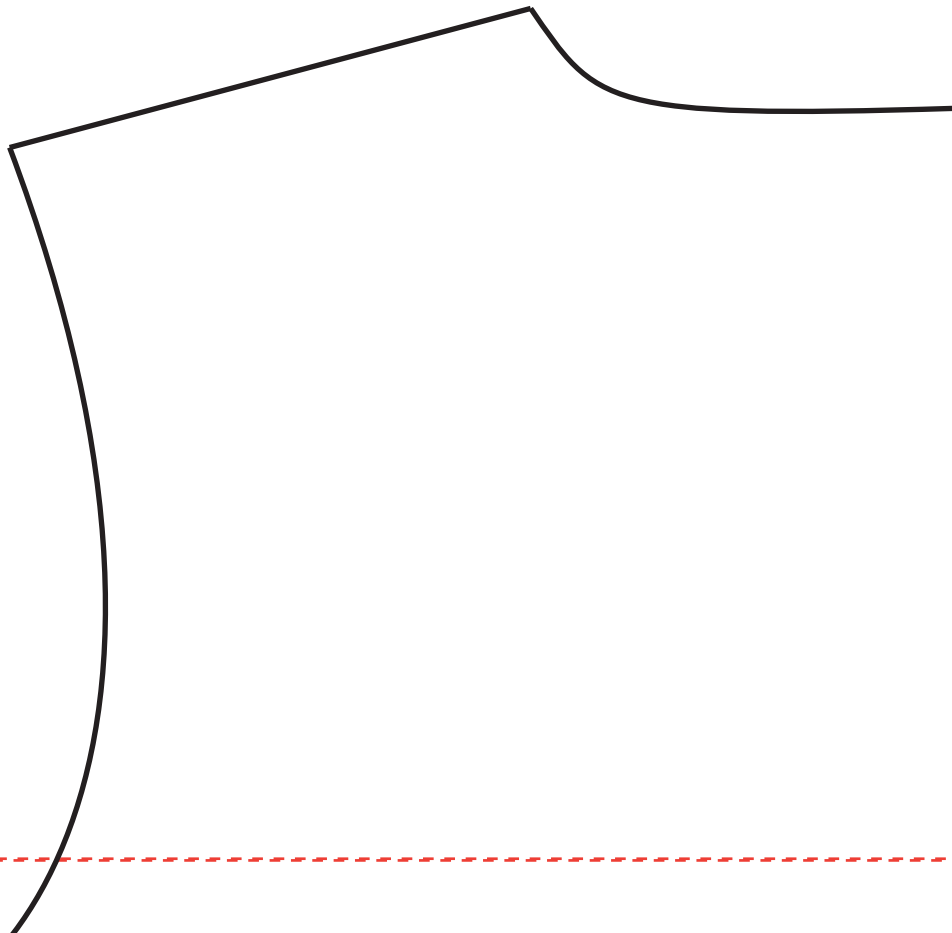
Vérifiez que vous avez la bonne échelle : mesurez le carré, vous devez trouver ces mesures.



DISPOSITION DES PLANCHES

1	2
4	5

1





GILET ROQUEFORT

DEVANT

Couper 2 fois, en symétrie dans le tissu extérieur,
et 2 fois, toujours en symétrie, dans la doublure

GILET ROQUEFORT

DOS

Couper 1 fois, dans le pli du tissu, dans le tissu extérieur,
et 1 fois de la même façon dans le tissu de doublure.

PLIURE

DROIT FIL

3

DROIT FIL

