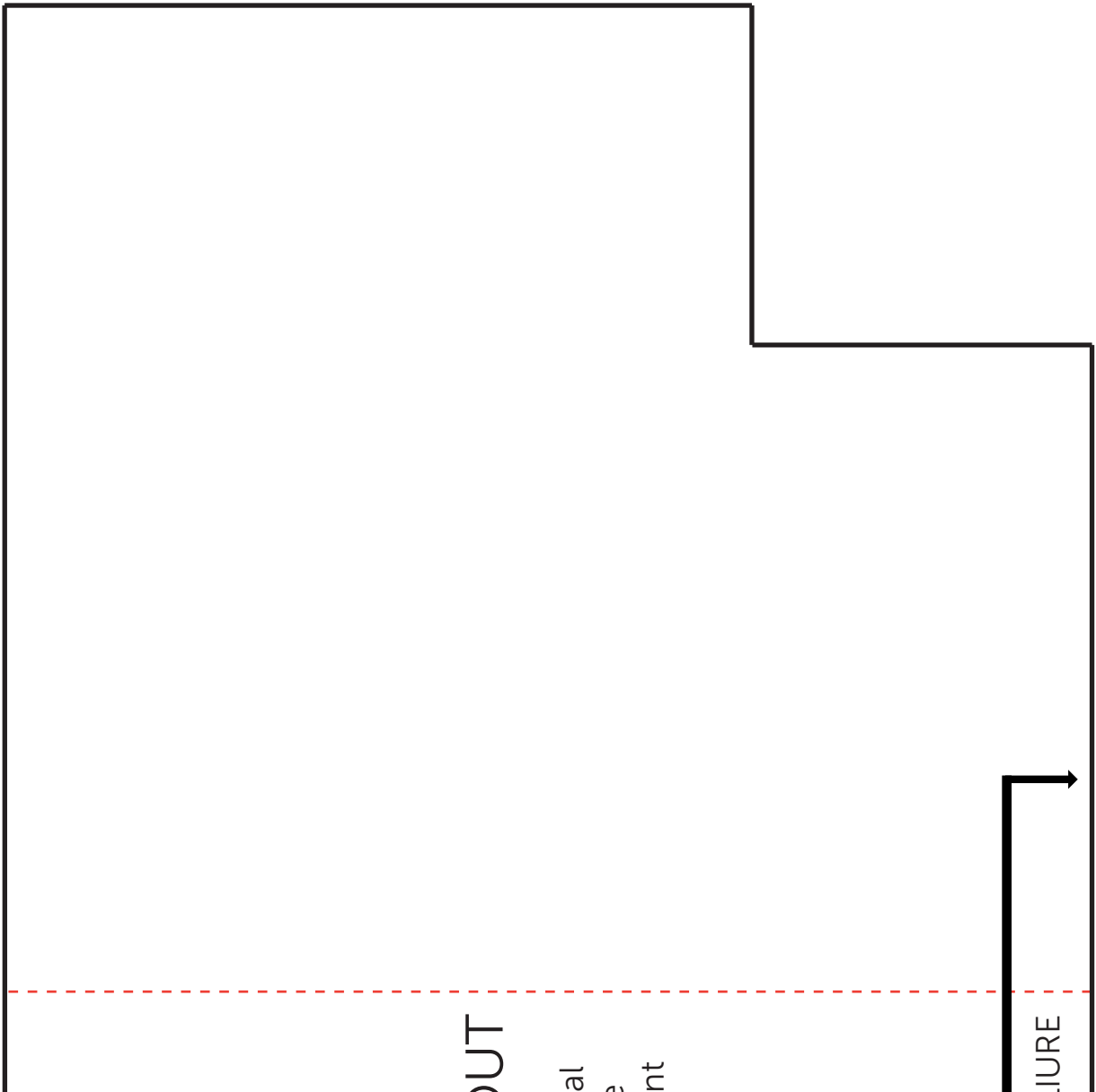
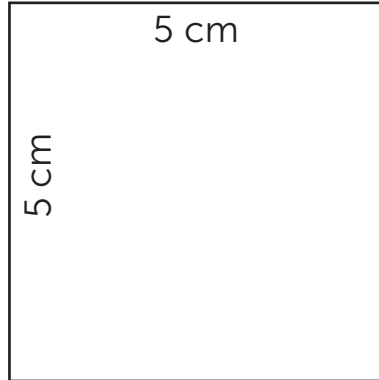


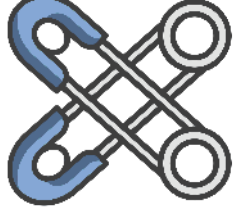
# Le PANIER D'ESSUIE-TOUT

Retrouvez toutes les instructions de montage,  
ainsi qu'une vidéo tuto sur  
[www.coutureenfant.fr/essuie-tout/](http://www.coutureenfant.fr/essuie-tout/)

1

**Vérifiez** que vous avez la bonne échelle :  
mesurez le carré, vous devez trouver ces mesures.





## Le PANIER d'ESSUIE-TOUT

Coupez

- 2 fois dans le pli du tissu principal
- 2 fois dans le pli de la doublure
- 2 fois dans le pli du thermocollant

PLIURE

