



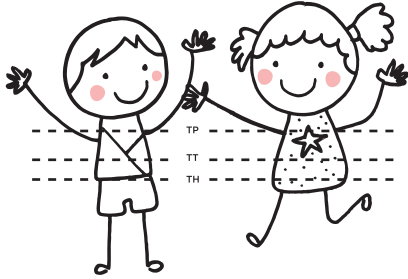
SHORT / BERMUDA Brocciu

Instructions de montage

<https://www.coutureenfant.fr/short-bermuda-bebe-enfant/>

À SAVOIR AVANT DE COMMENCER :

1. Choisissez la bonne taille !

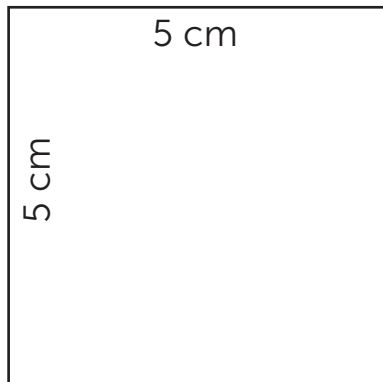


Taille	90	100	110	120
Âge	2	3/4	5	6
TP* (cm)	52	54-56	58	60
TT*(cm)	50	52-54	55	57
TH* (cm)	58	60-62	64	66

*TP : Tour de poitrine - TT : Tour de taille - TH : Tour de hanches

2. Imprimez que la taille souhaitée en faisant apparaître que le calque de la taille souhaitée et imprimer que celui-ci.

3. Vérifiez que vous avez la bonne échelle : mesurez le carré, vous devez trouver ces mesures.



LÉGENDES DES TAILLES

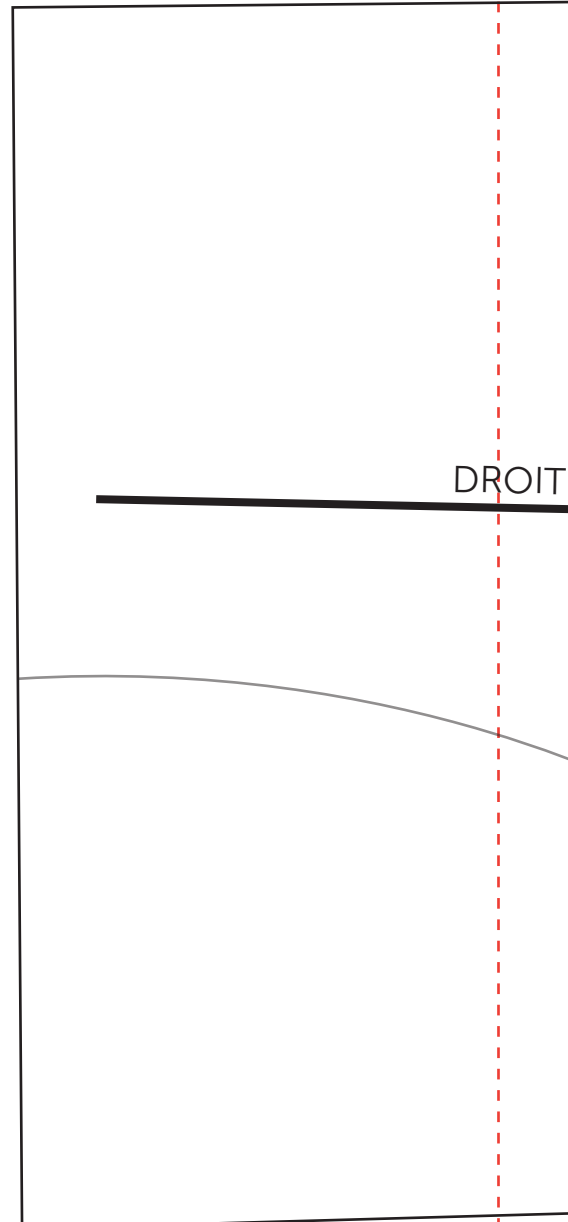
Les marges de couture de 1 cm sont incluses.

_____ Taille 90

DISPOSITION DES PLANCHES

1	2	3
4	5	6

1



2



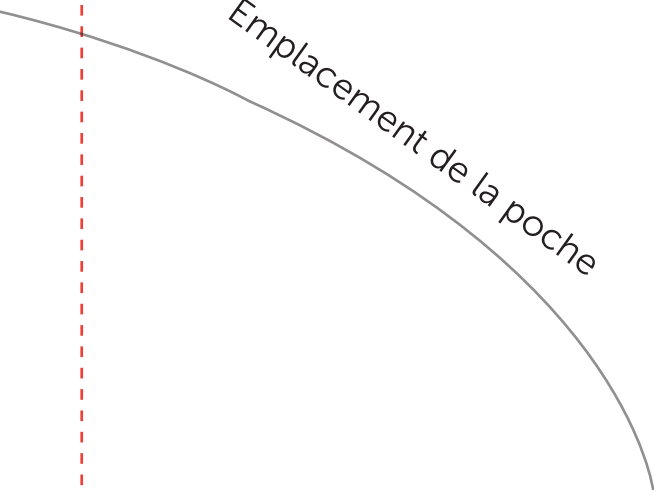
DROIT FIL

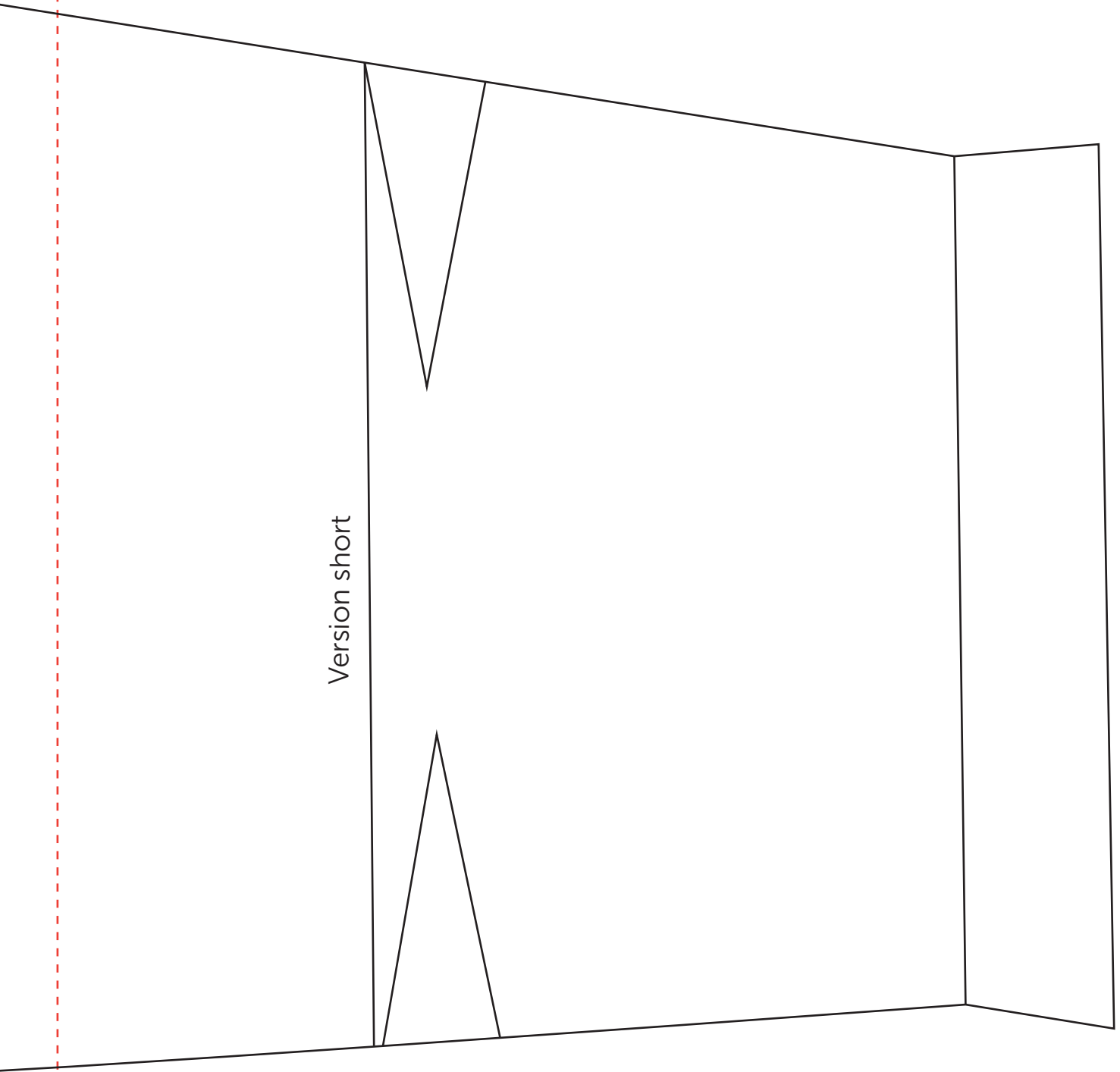


SHORT / BERMUDA Brocciu
DEVANT

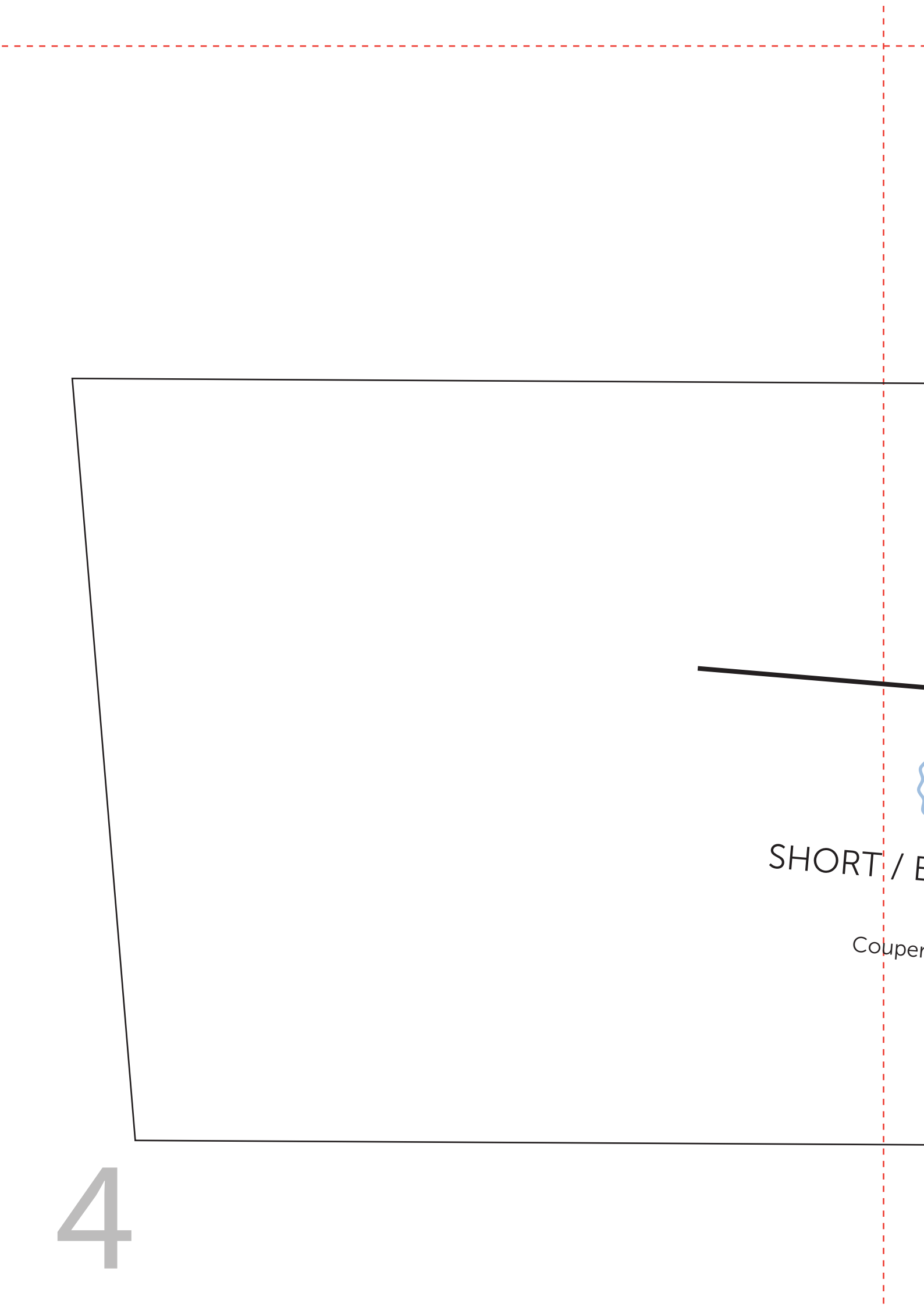
Couper en symétrie 2 fois

Emplacement de la poche



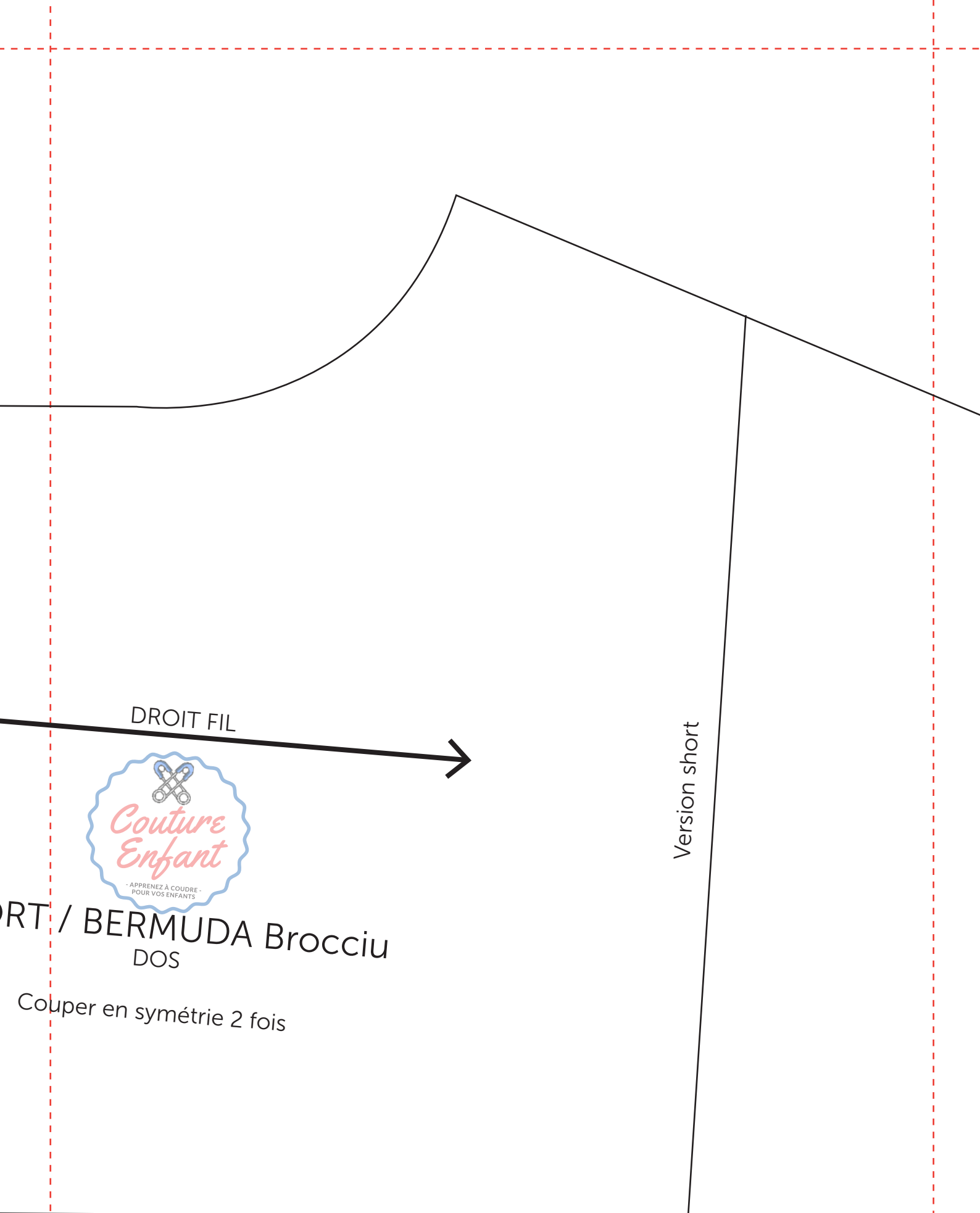


Version short



SHORT / E

Couper



DROIT FIL



SHORT / BERMUDA Brocciu
DOS

Version short

Couper en symétrie 2 fois

6

