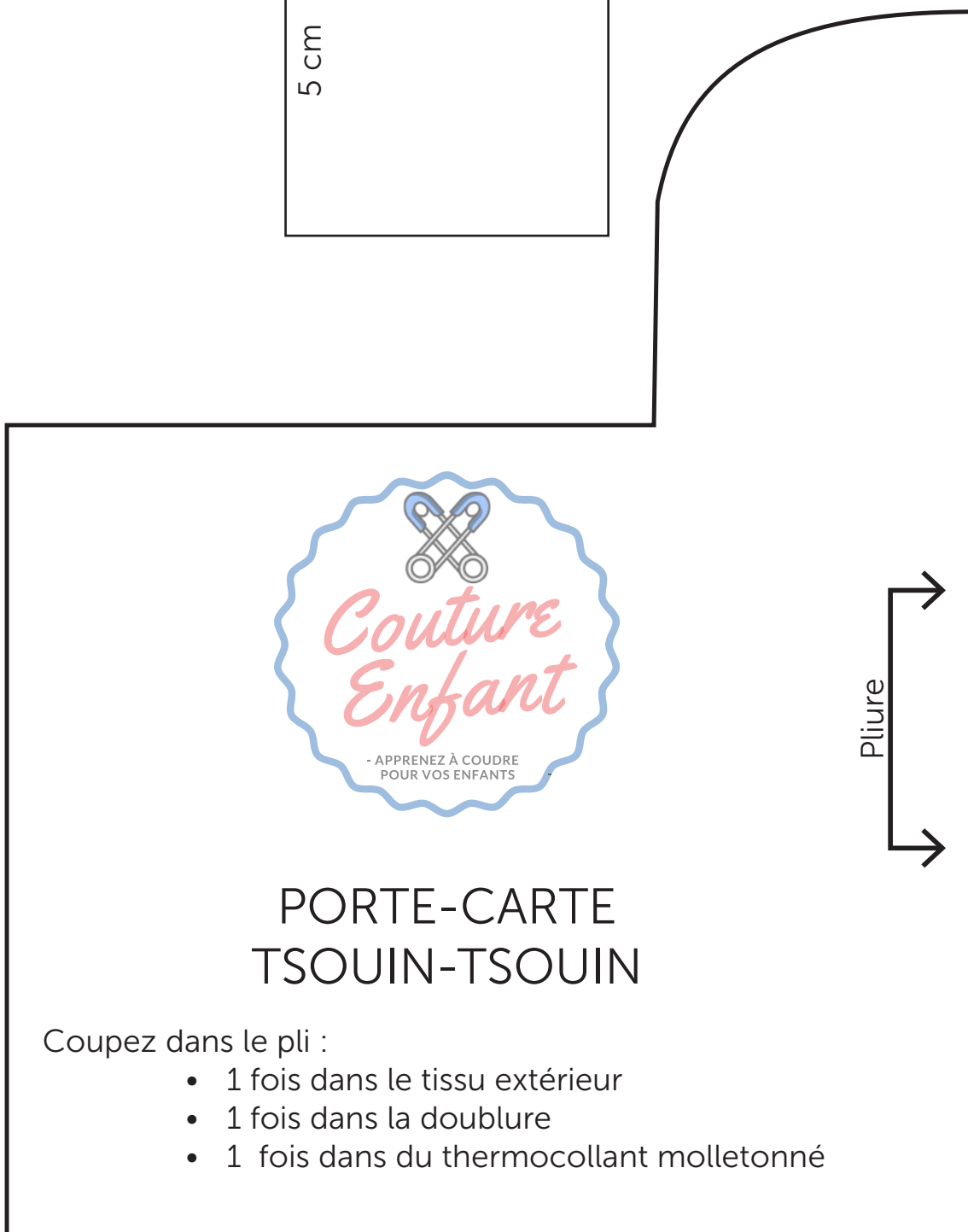
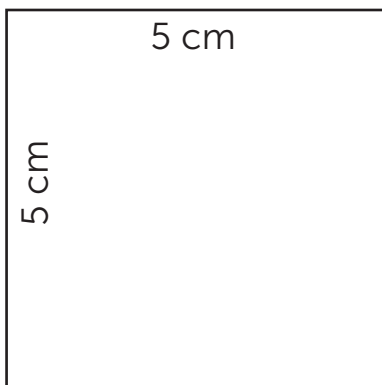




LE PORTE-CARTES TSOUIN-TSOUIN

Instructions de montage :
www.coutureenfant.fr/porte-carte-tsouin/

Vérifiez que vous avez la bonne échelle :
mesurez le carré, vous devez trouver ces mesures.



Coupez dans le pli :

- 1 fois dans le tissu extérieur
- 1 fois dans la doublure
- 1 fois dans du thermocollant molletonné