



BLOUSE FOU DJOU

Instructions de montage : www.coutureenfant.fr/blouse-foudjou/

1



BLOUSE FOU DJOU DEVANT

Couper 1 fois
dans le pli du tissu

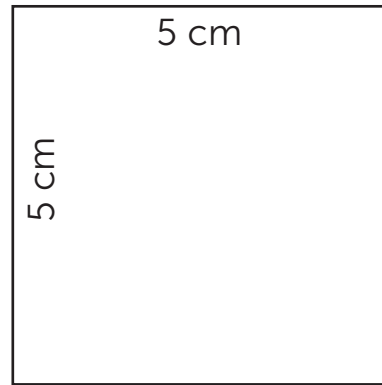
PLIURE

DROIT FIL

DISPOSITION DES PLANCHES

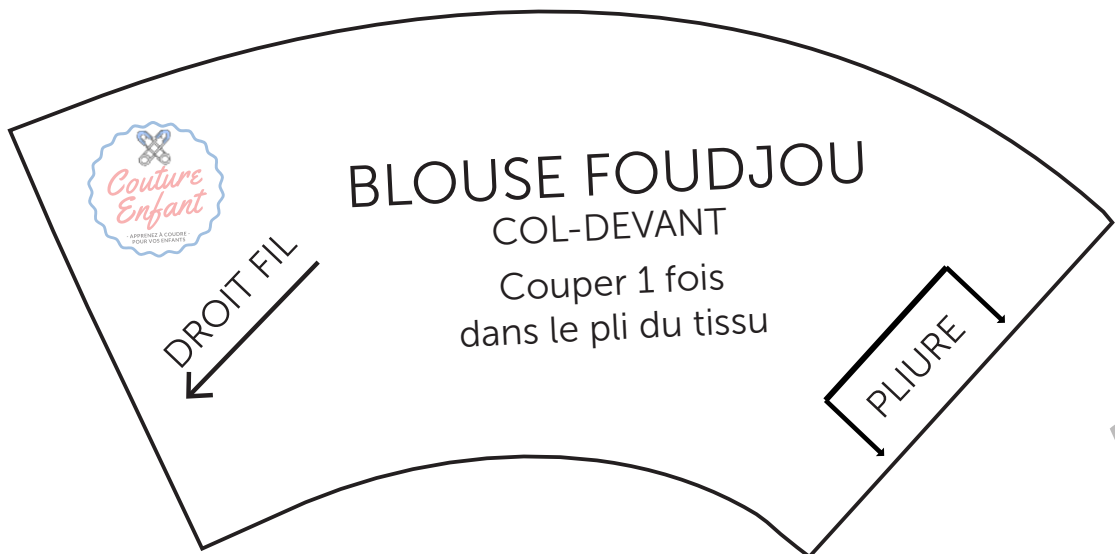
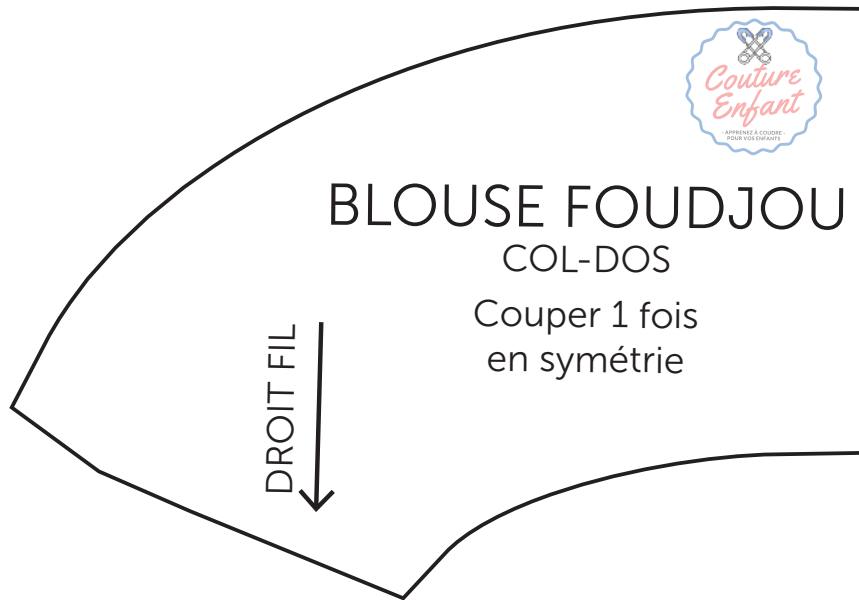
1	2
3	4

Vérifiez que vous avez la bonne échelle :
mesurez le carré, vous devez trouver ces mesures.

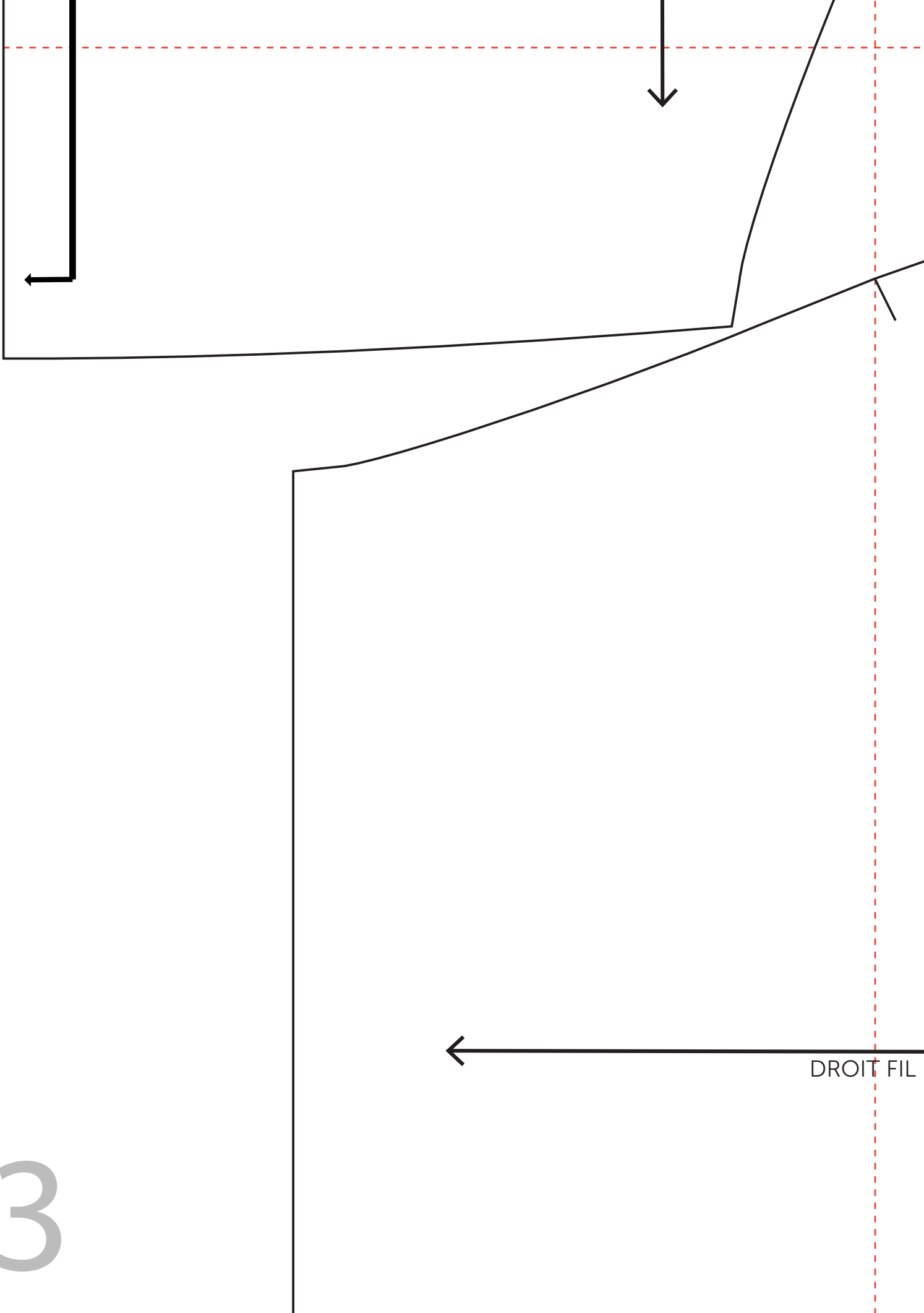


LÉGENDES DES TAILLES
**Les marges de couture
de 1 cm sont incluses.**

————— 12 mois (80 cm)



3



DROIT FIL



BLOUSE FOUDJOU

DOS

Couper 1 fois en symétrie

ROIT FIL

