



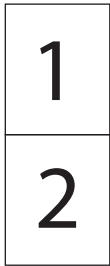
# CABAS MÉDIOCHIC MULTITAILLES

Instructions de montage :  
[www.coutureenfant.fr/cabas-mediochic/](http://www.coutureenfant.fr/cabas-mediochic/)

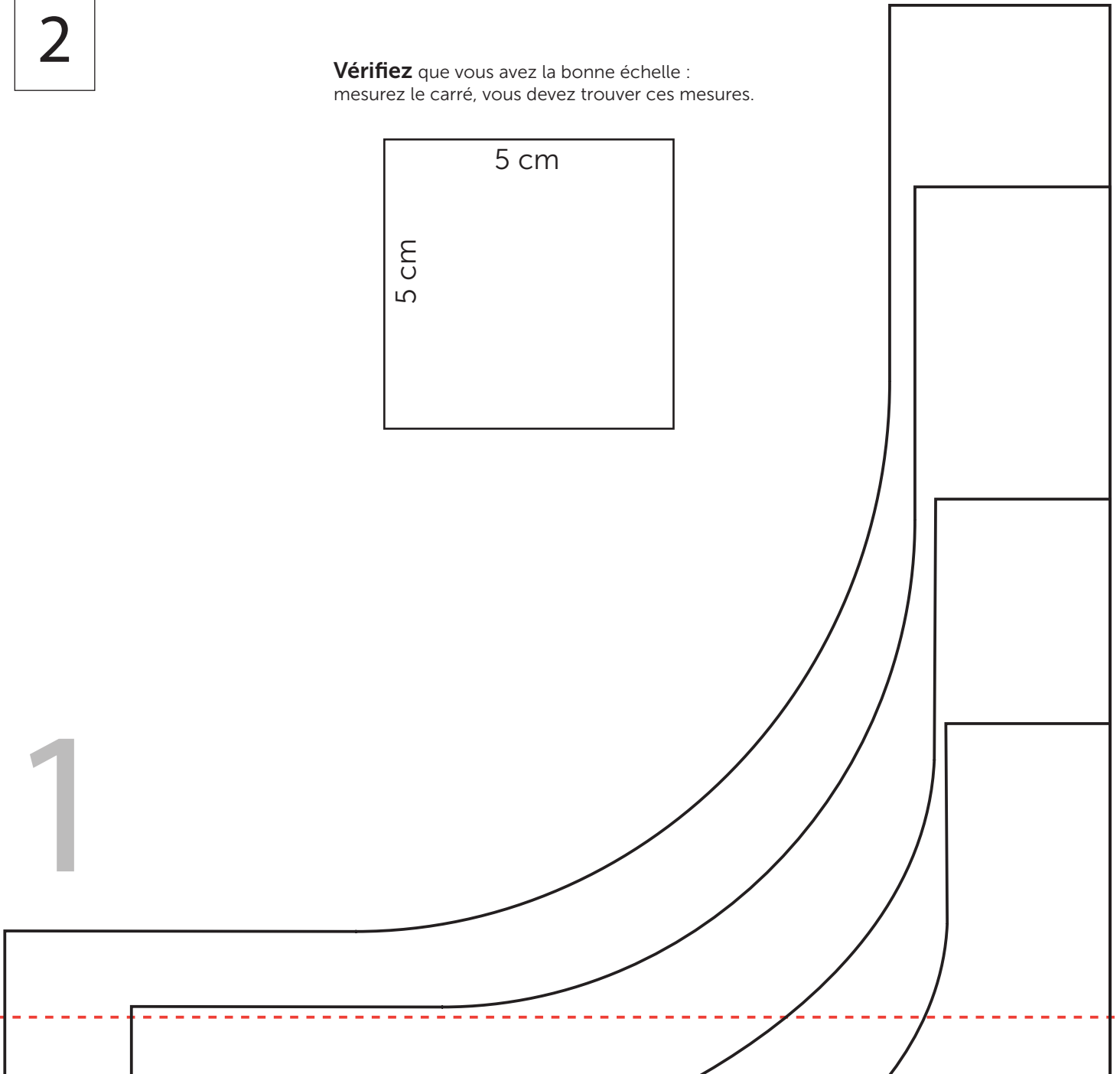
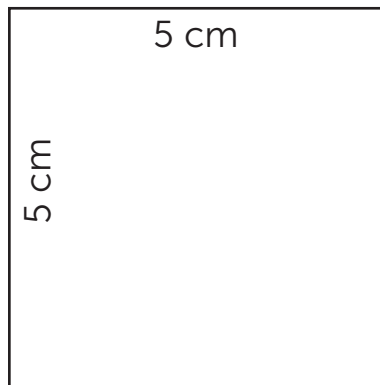


**Les marges de couture  
de 1 cm sont incluses.**

## DISPOSITION DES PLANCHES



**Vérifiez** que vous avez la bonne échelle :  
mesurez le carré, vous devez trouver ces mesures.



DROIT FIL



## CABAS MÉDIOCHIC

Pièce Principale

Couper dans le pli du tissu

- 2 fois dans le tissu extérieur
- 2 fois dans le tissu intérieur
- 2 fois dans du thermocollant molletonné

PLIURE