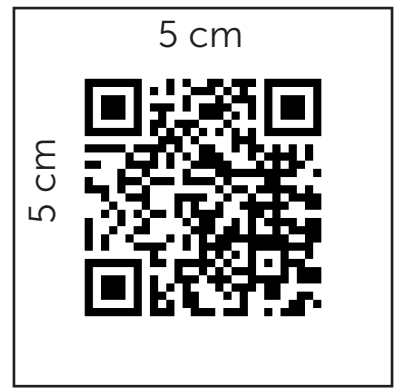




# GANT de FOUR

Instructions de montage :  
[www.coutureenfant.fr/gant-de-four/](http://www.coutureenfant.fr/gant-de-four/)

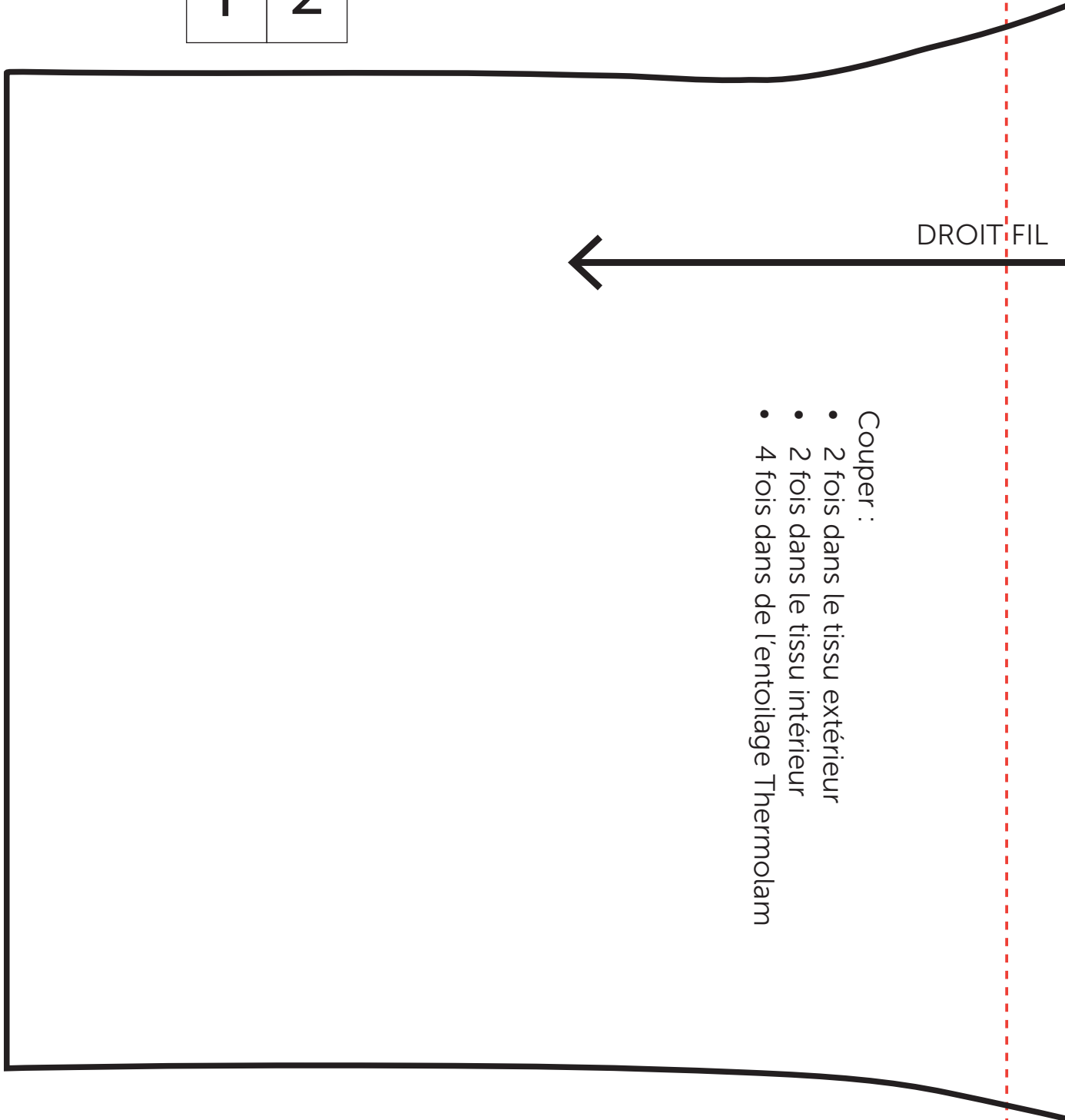
**Les marges de couture de 1 cm sont incluses.**



## DISPOSITION DES PLANCHES



**Vérifiez** que vous avez la bonne échelle :  
mesurez le carré, vous devez trouver ces mesures.



Couper :

- 2 fois dans le tissu extérieur
- 2 fois dans le tissu intérieur
- 4 fois dans de l'entoilage Thermolam

ures.

ROIT FIL



# **GANT de FOUR**

Pièce Principale

